

# PORTEFEUILLE



# UN ESPRIT AUDACIEUX CRÉE DES CONCEPTS INSPIRÉS

Couverture: Four Seasons Gresham Palace (Budapest, Hongrie)  
Cette page: Hôtel Palacio Tangara (São Paulo, Brésil)



# 01

**QUI NOUS SOMMES**

# 03

**CE QUE NOUS FAISONS**

# 28

**INFORMATIONS  
COMPLÉMENTAIRES**

30 Nos dirigeants

32 Contactez nous!



**QUI NOUS SOMMES**

# DEPUIS PLUS DE 65 ANS,

**nous travaillons avec des clients partout dans le monde pour concevoir des bâtiments et des environnements inspirants, fonctionnels et contextuels.**

Chez B+H, nous croyons dans le pouvoir de la conception pour transformer les espaces, les communautés et les économies. Nous concrétisons les visions de nos clients par des conceptions personnalisées qui dépassent leurs objectifs commerciaux et inspirent les personnes qui y vivent, travaillent, se soignent, jouent et apprennent. Nous considérons chaque défi comme une opportunité d'apprentissage et nous ne perdons jamais de vue les personnes pour lesquelles nous concevons, quels que soient le type de développement, l'échelle, la portée ou la géographie concernés.

Nos solutions de conception audacieuses sont inspirées par la confiance qui découle d'une perspicacité aiguisée, d'une écoute active, d'un esprit d'entreprise sans peur et d'une fusion collaborative des perspectives. La performance de conception obtenue grâce à l'innovation constante, à la responsabilisation, au service pratique, à la culture des talents et au fait d'être un champion de la diversité sous toutes ses formes; ce sont les choses que nous valorisons.



Sanya Bay Resort & Spa (Hainan, Chine)

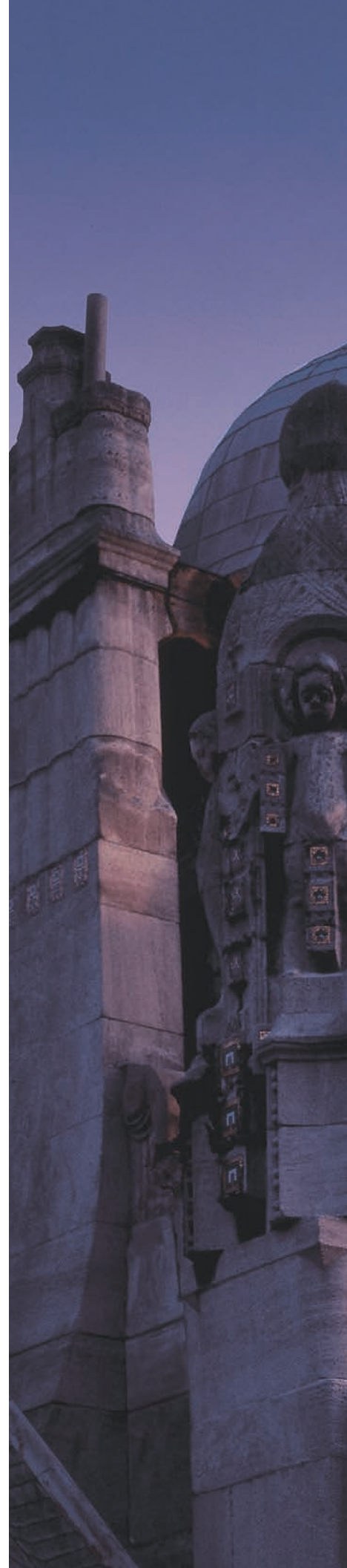


**CE QUE  
NOUS FAISONS**

## Une conception hôtelière remarquable crée des expériences inoubliables pour les clients.

Chaque marque a une histoire unique à raconter, et les plus grandes de l'hôtellerie d'aujourd'hui transmettent ces histoires par le biais d'espaces physiques qui prennent en compte tous les aspects, de la vision d'ensemble aux plus petits détails. Les histoires de marque prennent vie grâce à une écoute attentive, une interprétation et une expertise partagée. Grâce à la collaboration, au partenariat, à des recherches approfondies et à la compréhension des tendances actuelles et futures, la conception hôtelière spécialisée incite les gens à explorer le monde au-delà de leur vie quotidienne.

Notre entreprise polyvalente sait comment offrir un design hôtelier visionnaire dans toutes les disciplines. Avec les services d'architecture, de planification et d'aménagement paysager, les services *Advance Strategy* proposés par le studio B+H, et les services de design d'intérieur proposés par CHIL *Interior Design*, nous sommes particulièrement bien placés pour créer des environnements qui offrent des expériences mémorables aux clients, permettre une flexibilité future et anticiper les besoins des propriétaires et du personnel afin de stimuler continuellement le progrès. Nos conceptions prennent en compte chaque moment de l'expérience du client - de son arrivée à son départ et à son retour ultérieur - afin de créer des souvenirs durables qui sont distinctement associés aux valeurs de la marque de nos clients.





## HÔTEL DE LUXE AU CENTRE-VILLE, TORONTO

# OÙ LE BIEN-ÊTRE RENCONTRE LE LUXE

Cet hôtel de 200 clés fait partie d'un projet de copropriété à usage mixte et abrite une marque de bien-être de luxe. B+H est l'architecte concepteur de ce projet, responsable du concept du podium. Notre conception intègre deux bâtiments patrimoniaux dans une volumétrie qui respecte le caractère d'entrepôt de cette partie du quartier des spectacles, tout en incarnant l'esthétique très raffinée, mystérieuse et contemporaine qui définit cette marque d'hôtel émergente.

**Site** Toronto, Canada

**Superficie** 155,000 pi<sup>2</sup> | 14,400 m<sup>2</sup>

**État** En cours/En attente

**Client** Marque confidentielle de bien-être de luxe



## HÔTEL DE LUXE, AUSTIN

# UN DESIGN LUXUEUX ET PERFORMANT

Cet hôtel de 220 clés pour une marque de bien-être de luxe offre un design très performant. Le projet réinvente l'hôtel avec cour en ouvrant le mur d'entrée et en accueillant les clients dans une multitude d'expériences gastronomiques et rafraîchissantes. Le bar de la piscine sur le toit de l'hôtel est positionné pour devenir un lieu exclusif de la scène des bars à Austin. Ce bâtiment possède une façade dynamique équilibrant ailettes en saillie, éclairages et jardinières avec panneaux de charbon de bois rehaussés de laiton pour accentuer les vues clés dans une composition mémorable. B+H est l'architecte concepteur de ce projet.

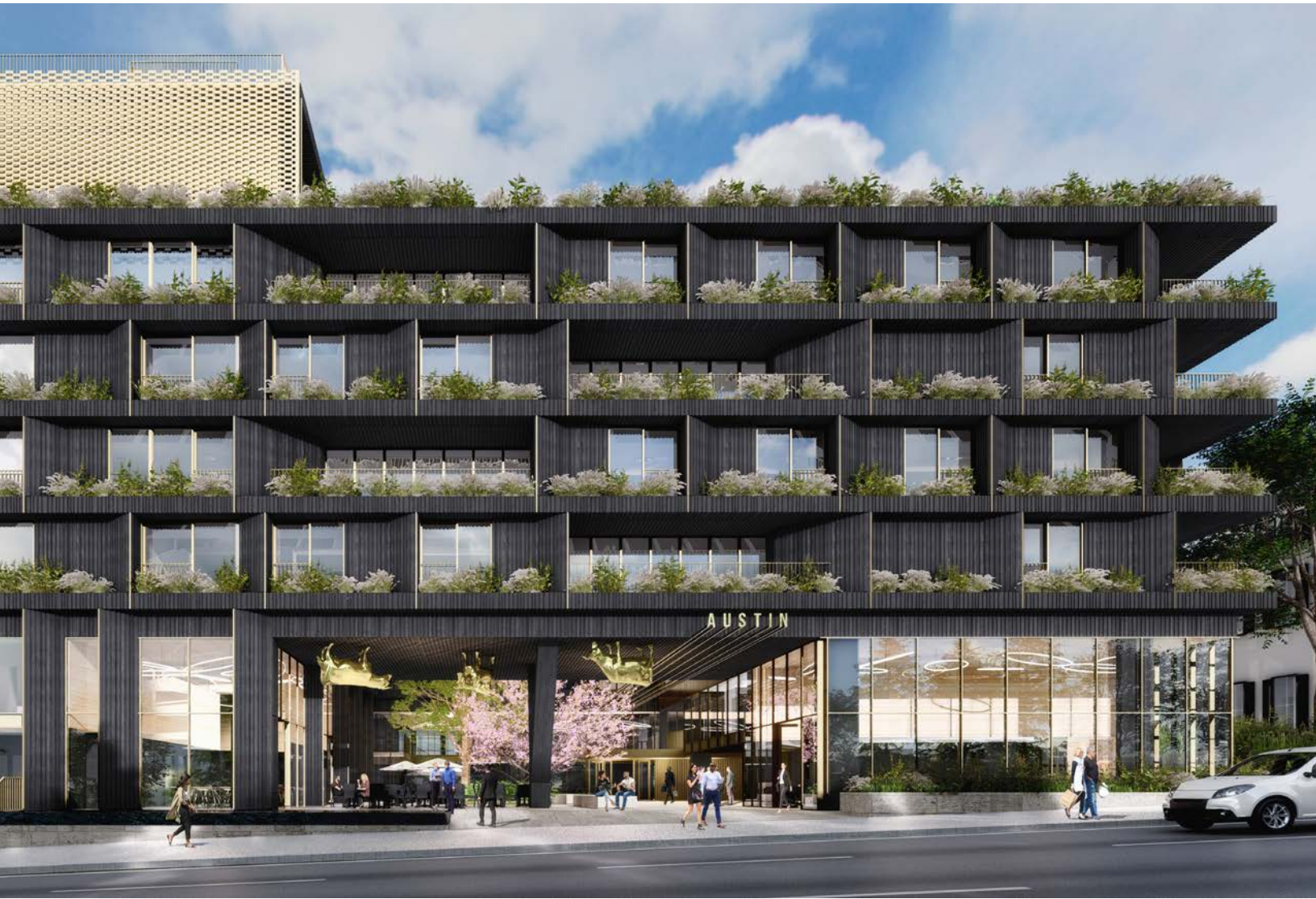
**Site** Austin, Texas

**Superficie** 175,000 pi<sup>2</sup> | 16,000 m<sup>2</sup>

**État** En cours/En attente

**Client** Marque confidentielle de bien-être de luxe





## HÔTEL FOUR SEASONS GRESHAM PALACE

# DE L'OPULENCE HISTORIQUE AU LUXE MODERNE

Cet hôtel a été conçu par Patrick Fejér, fondateur et directeur de Formanyelv, aujourd'hui associé chez B+H. Il a supervisé la conversion de ce palais Art nouveau du début du siècle en un hôtel de luxe, qui a fait l'objet d'un article dans le magazine Condé Nast, a remporté le prix du meilleur nouvel hôtel d'Europe et a été classé au premier rang des hôtels de Budapest. Le projet comprenait la reconstruction de l'ancienne structure, la construction d'un stationnement souterrain de trois étages et l'ajout d'un étage supérieur de chambres et d'un spa sur le toit. L'aménagement intérieur du reste du projet a été assuré par Richmond International. La palette diversifiée de matériaux nouveaux et originaux allait de la mosaïque dorée aux éléments structurels en bronze.

En tant que véritable collaborateur, M. Fejér a su guider l'équipe du projet jusqu'à son exécution, y compris la procédure d'approbation locale et de l'UNESCO, la coordination des ingénieurs et consultants locaux et internationaux, ainsi que l'administration de la construction par des entreprises générales belges et françaises.

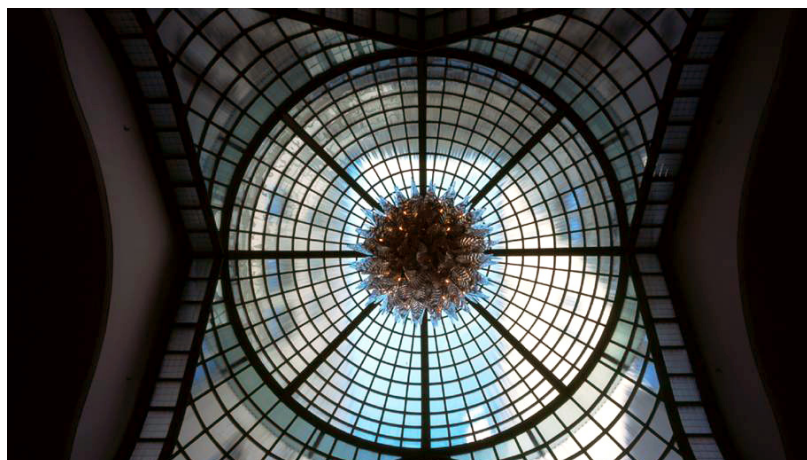


**Site** Budapest, Hongrie

**Superficie** 275,000 pi<sup>2</sup> | 25,550 m<sup>2</sup>

**État** Terminé en 2004

**Client** Gresco



## HÔTEL PALACIO TANGARÁ

# CÉLÉBRER L'HISTOIRE ET LA CULTURE LOCALE

Cette rénovation d'hôtel réimagine un "palacio" existant laissé au proie de la jungle il y a plus de dix ans. La nouvelle conception apporte des ajouts significatifs au bâtiment de cinq étages, en ajoutant une rangée de suites vitrées au niveau supérieur pour élever le nombre total de chambres à plus de 150, ainsi qu'une mezzanine administrative et un nouveau restaurant.

B+H Architects a été chargé de la reprogrammation interne de l'hôtel ainsi que des interventions architecturales sur la façade historique. Le nouveau design vise à ajouter une touche contemporaine au tissu traditionnel de la propriété, en proposant un hébergement et des équipements destinés à servir le marché brésilien et international au plus haut niveau.

Travaillant en parallèle, B+H CHIL *Interior Design* a développé de nouveaux concepts pour les chambres, le hall, le spa, la salle de conditionnement physique et les espaces de restauration. Les intérieurs s'inspirent des cultures vibrantes du Brésil et de l'histoire extraordinaire du site, en associant les matériaux et l'artisanat locaux pour créer une nouvelle expérience unique pour le voyageur en quête de luxe.



**Site** Sao Paulo, Brésil

**État** Terminé en 2017

**Client** GTIS



## HÔTEL & RÉSIDENCES FOUR SEASONS

# TRANSFORMER LE CŒUR D'UNE VILLE

Le projet comprend la transformation de six bâtiments historiques, protégés par le patrimoine et entièrement interconnectés. Situé en plein cœur de Madrid, en Espagne, il occupe les 2/3 d'un îlot complet avec des façades sur les rues *Alcalá*, *Sevilla*, *Canalejas* et *Carrera de San Jerónimo*, pour produire un projet à usage mixte d'une superficie totale approximative de 70 000 m<sup>2</sup> et comprenant les éléments suivants :

- Hôtel Four Seasons d'environ 185 chambres (superficie approximative de 23 000 m<sup>2</sup>)
- 16 résidences Four Seasons avec services (superficie approximative de 2 600 m<sup>2</sup>)
- Centre commercial (superficie approximative de 18 000 m<sup>2</sup>)
- Succursale bancaire (superficie approximative de 2 600 m<sup>2</sup>)
- +500 places de stationnement souterrain sur 4 niveaux (superficie approximative de 20 000 m<sup>2</sup>)



**Site** Madrid, Espagne

**État** Terminé en 2015

**Client** OHL Grupo



## HÔTEL INTERCONTINENTAL ABU DHABI

# ÉLEVER L'EXPÉRIENCE CLIENT

L'hôtel InterContinental a invité HOK à soumettre une proposition de conception pour inspirer la transition de l'hôtel vers une destination de villégiature à usage mixte et répondre à l'intérêt croissant de la région pour le tourisme. Notre proposition recommande d'intensifier les installations existantes de l'hôtel cinq étoiles, du restaurant et de la marina avec un développement mixte en front de mer qui comprend une promenade/colonnade publique climatisée, reliant l'hôtel aux installations de loisirs et à une plage privée.

La zone de commerces et de restaurations de 54 895 pi<sup>2</sup> le long de la colonnade entourera la marina à partir du Beach Club, reliant les nouvelles installations à l'hôtel, aux résidences d'appartements proposées et à la Garden Villa Community adjacente. Quatre bâtiments résidentiels sont disposés autour du bassin de la marina et varient en hauteur, s'élevant jusqu'à l'hôtel existant selon un modèle crescendo qui crée des adresses individuelles et maximise les vues sur la marina et le golfe.

**Site** Abu Dhabi, Émirats arabes unis

**Superficie** 753,000 pi<sup>2</sup> | 69,954 m<sup>2</sup>





## HÔTEL BOUTIQUE SHANGHAI MINGYUAN

# DU CADRE AU POINT DE REPÈRE

Cet hôtel boutique est situé dans le district de Zhabei, à proximité d'une ceinture verte urbaine de 20 mètres et de l'autoroute surélevée de Gong He Xin Road. Le "cadre" a été l'élément clé du design, appliqué pour mettre en valeur le caractère unique de l'emplacement. Le style grandiose de l'hôtel constituera un nouveau point de repère pour la ville de Shanghai. Le design vise à créer une oasis de villégiature au cœur de la ville, devenant un centre social pour les clients d'affaires et de loisirs.

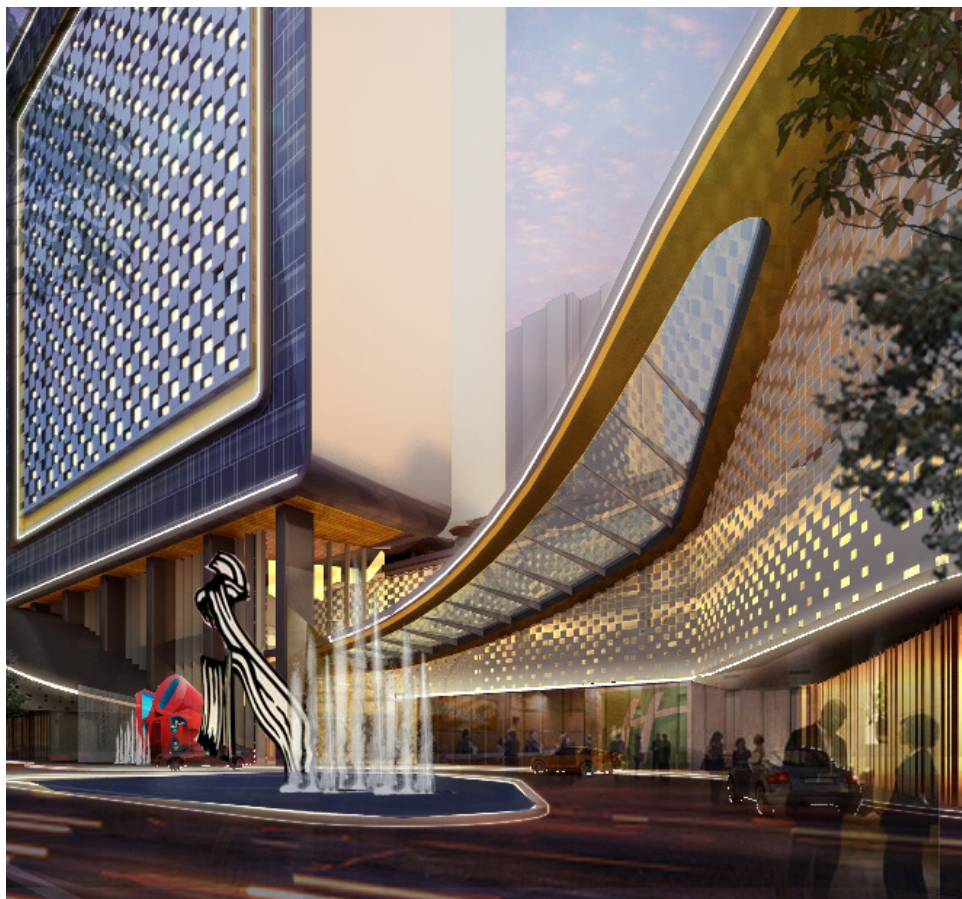


**Location** Shanghai, Chine

**Superficie** 236,806 pi<sup>2</sup> | 22,000 m<sup>2</sup>

**État** En cours

**Client** Shanghai Gondbel Mingyuan Industrial Development Co., Ltd.



## HÔTEL YOU YOU GRAND SHERATON

# L'ÉTOILE DE L'HORIZON

Lauréat d'un concours international de design, ce projet comprend le Sheraton Shanghai Hôtel & Résidences, ainsi que des bureaux, des commerces et des logements. Le nouvel hôtel de 525 chambres et la tour à bureaux sont des icônes dans le panorama, marquant ainsi une nouvelle destination dans le district de Pudong à Shanghai. La galerie commerciale offre une expérience de magasinage unique dans un espace élégant et spectaculaire, tant pour les résidents locaux que pour les touristes.



**Site** Shanghai, Chine

**Superficie** 2,152,853 pi<sup>2</sup> | 200,000 m<sup>2</sup>

**État** Terminé en 2007

**Client** Shanghai You You International Plaza Co., Ltd.

**Collaboration** B+H en tant qu'architecte exécutif, HBA pour le design d'intérieur



## PLAZA CENTRALE GUODA LANDISON

# FUSION ENTRE LE DESIGN DE L'EST ET DE L'OUEST

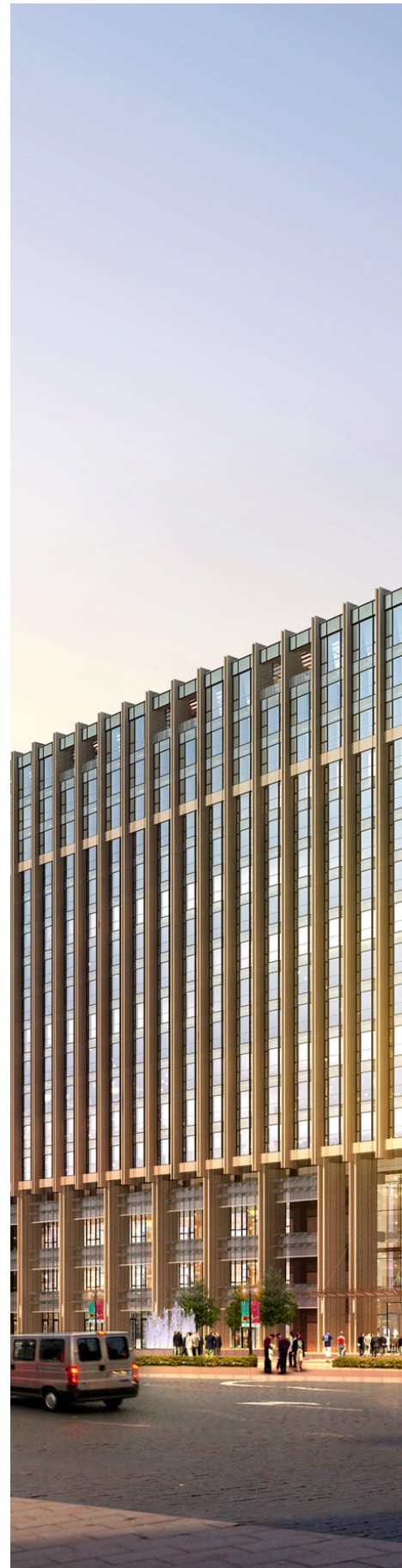
Le Centre International Ningbo Guoda Landison est situé dans la nouvelle zone centrale de Ningbo et comprend un hôtel cinq étoiles avec 500 chambres, un immeuble à bureaux de catégorie A, des appartements pour professionnels, ainsi que des salles de conférence et de divertissement. Un modèle de disposition classique, utilisé à la fois dans la Cité impériale de Chine et dans de nombreux palais occidentaux, a été utilisé pour l'axe central, afin de mélanger les conceptions orientales et occidentales. Les deux axes qui traversent la vieille ville pour rejoindre la nouvelle de Ningbo symbolisent également l'intégration de l'histoire de la cité dans l'avenir.

**Site** Ningbo, Chine

**Superficie** 1,948,267 pi<sup>2</sup> | 181,000 m<sup>2</sup>

**État** En construction

**Client** Zhejiang Guo Da Group





## HÔTEL 5 ÉTOILES ET CENTRE DE CONGRÈS FUJIAN PUTIAN

# UN ESPACE POUR TOUS LES ÂGES

Le projet se compose d'un centre de congrès, d'un hôtel 5 étoiles, d'un hôtel d'affaires et d'un centre de divertissement avec les installations associées. Il est proposé de le construire tel un complexe à usage mixte qui sera un centre commercial pour des personnes d'âges variés : un paradis de la récréation pour les jeunes, un lieu de vie sain et de socialisation pour les personnes âgées.

**Site** Putia, Chine

**Superficie** 1,155,183 pi<sup>2</sup> | 107,320 m<sup>2</sup>

**État** Conception en cours

**Client** Wanhao International Group





## LAC XINGYUAN DE HANZHONG HÔTEL RESORT SUPER 5 ÉTOILES

# PRÉSENTER UNE CULTURE AU RESTE DU MONDE

Le projet prévu est un développement complexe abritant des fonctions liées aux affaires gouvernementales, aux commerces, à l'hôtellerie et à l'écotourisme, et qui sera une vitrine pour présenter la culture Han au reste du monde, ainsi que la station phare de la culture Han en Chine. La planification met en valeur la culture Han en combinant les caractéristiques du lac Xingyuan environnant avec le complexe hôtelier. La conception architecturale s'efforce de refléter pleinement le patrimoine Han et de créer une expérience spatiale riche, où la configuration des bâtiments est en harmonie avec l'ensemble de la nouvelle zone du lac Xingyuan. Les bâtiments tirent pleinement parti de la vue sereine sur le lac pour créer une passerelle symbolique vers la nouvelle zone du lac Xingyuan de Hanzhong.

**Location** Shaanxi, Chine

**Superficie** Resort: 768 pi<sup>2</sup> | 73,360 m<sup>2</sup> Résidences: 377 pi<sup>2</sup> | 35,058 m<sup>2</sup>

**État** En cours

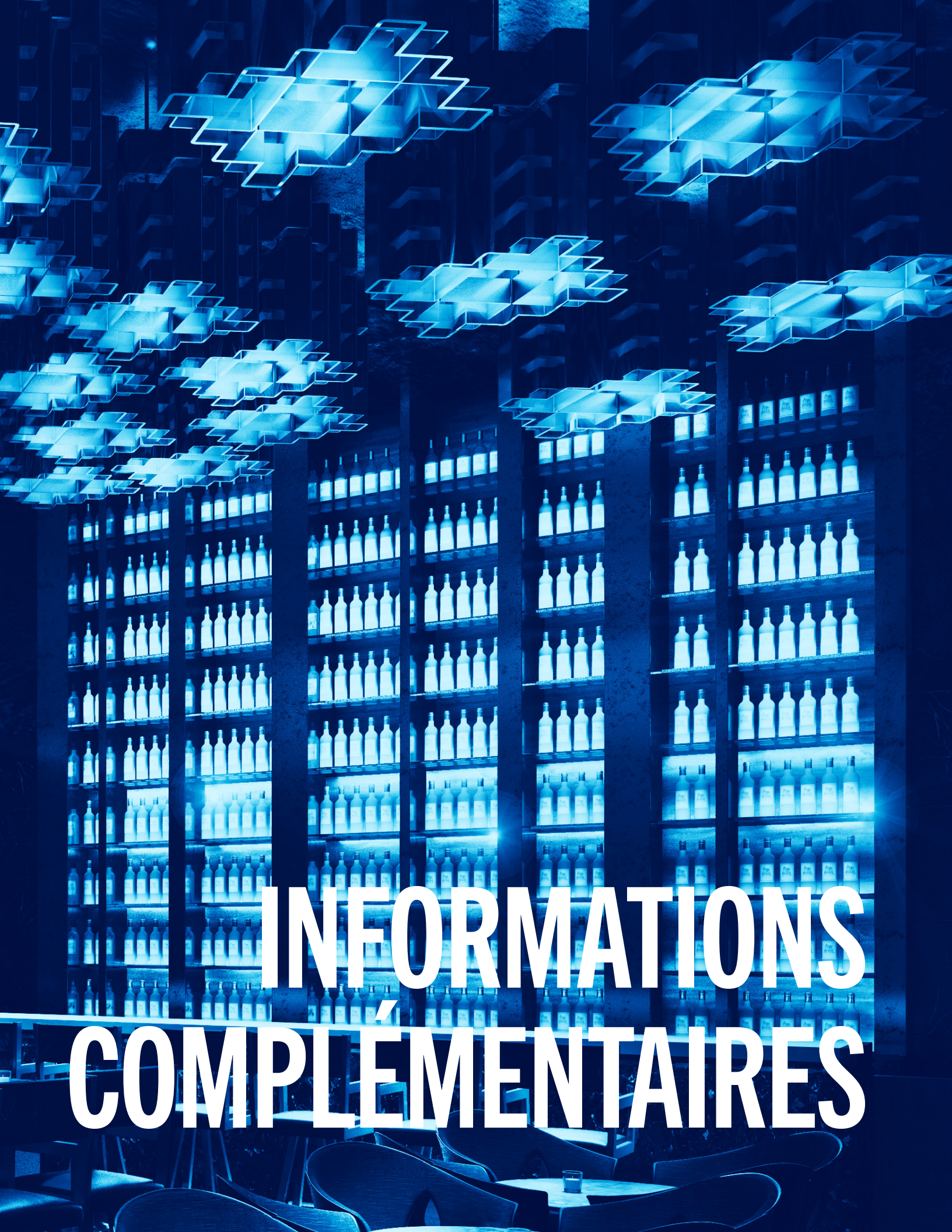
**Client** Hanzhong Cultural and Tourism Investment Group Co., Ltd.







Hôtel Palacio Tangara (São Paulo, Brésil)



# INFORMATIONS COMPLÉMENTAIRES

# NOS DIRECTEURS

## ÉQUIPE DE DIRECTION MONDIALE / RÉGIONALE

### **Bill Nankivell**

Président Directeur Général\*

### **Lisa Bate**

Responsable Mondial - Développement Durable,  
Principale\*

### **Karen Cvornyek**

Présidente et Directrice Générale Régional, Asie

### **Doug Demers**

Directeur Général Principal, USA\*

### **Patrick Fejér**

Directeur Principal Chargé de la Conception\*

### **Jennifer Futol**

Directrice du Marketing

### **Tom Hook**

Directeur Mondial, Planification et Paysage

### **Tas Mohamed**

Directrice - Finances

### **Paul Morissette**

Directeur Mondial, CHIL

### **Matthew Mostyn**

Avocat Général

### **David Stavros**

Vice-Président Exécutif, Asie

## DIRECTEURS D'ATELIER

### **Sonny Sanjari**

Directeur Général, Toronto et Calgary

### **Adèle Rankin**

Directrice Générale, Vancouver

### **Jeremiah Gendron**

Directeur d'agence, Montréal

### **Doug Demers**

Directeur Général Principal, Seattle

### **Susanna Swee**

Directrice Générale, Shanghai |  
Vice-président exécutif, Asie

### **Stephanie Costelloe**

Directrice Générale, Hong Kong

### **Ian Donlan**

Directeur Général, Ho Chi Minh Ville

\*Fait également partie du comité de direction de B+H

## DIRECTEURS



**Bill Nankivell**  
PDG



**Tõnu Altosaar**  
Directeur  
Principal, MOAN



**Joslyn Balzarini**  
Directrice, Seattle



**Lisa Bate**  
Responsable Mondial -  
Développement Durable,  
Principale



**Ralph Baumann**  
Directeur, Shanghai



**Mark Berest**  
Directeur, Toronto



**Bryan Berg**  
Directeur du design  
d'expérience, Seattle



**Mohsen Bactor**  
Directeur, Toronto



**Simone Casati**  
Directeur principal |  
Décoration Intérieure,  
Shanghai



**Jerry Chlebowski**  
Directeur, Toronto



**Stephanie Costelloe**  
Directrice Générale,  
Hong Kong



**Bryan Croeni**  
Directeur de  
la Stratégie  
D'Avancement, Seattle



**Karen Cvornyek**  
Présidente et  
Directrice Générale  
Régionale, Asie



**Doug Demers**  
Directeur Général  
Principal, USA\*



**Ian Donlan**  
Directeur Général,  
Ho Chi Minh City



**Patrick Fejér**  
Directeur principal de  
la conception, Toronto



**Jennifer Futol**  
Directrice marketing



**Jeremiah Gendron**  
Directeur d'agence,  
Montréal



**Stephen Herscovitch**  
Directeur, Toronto



**Tom Hook**  
Directeur mondial,  
Planification et Paysage



**Jim Huffman**  
Directeur principal  
de la conception,  
Vancouver



**Holly Jordan**  
Directrice, Toronto



**Bruce Knapp**  
Directeur, Santé,  
Toronto



**Stéphane  
Lasserre**  
Directeur Général,  
Singapour



**Coco Lin**  
Directrice,  
Shanghai



**Dan McAlister**  
Conseiller en  
Gestion, Toronto



**Chris McQuillan**  
Directeur, Toronto



**Tas Mohamed**  
Directrice, Finances |  
Directrice CHIL



**Paul Morissette**  
Directeur Mondial,  
CHIL



**Guan Nguyen**  
Directeur,  
Ho Chi Minh City



**Stephanie Panyan**  
Directrice | Design  
D'Intérieur



**Adèle Rankin**  
Directrice Générale,  
Vancouver



**Stéphane Raymond**  
Directeur, Toronto



**Sonny Sanjari**  
Directeur Général,  
Toronto et Calgary



**Mario Sarandi**  
Directeur, Toronto



**Sam Shou**  
Directeur,  
Shanghai



**Catherine Siu**  
Directrice exécutive  
principale, Hong Kong



**David Stavros**  
Directeur, vice-  
Président Exécutif,  
Asie



**Susanna Swee**  
Directrice Générale,  
Shanghai | Vice-  
Président Exécutif,  
Asie



**Luca Visentin**  
Directeur, Toronto



**Celine Wang**  
Directrice, Shanghai



**Eddie Wu**  
Directeur,  
Architecture  
Paysagère

# PLUS DE 450 EMPLOYÉS À TRAVERS 10 STUDIOS DANS LE MONDE



## AMÉRIQUES

### TORONTO

481 University Avenue,  
Suite 300  
Toronto, Ontario  
Canada M5G 2H4  
t +1 416 596 2299

### VANCOUVER

400-1706 West 1<sup>st</sup> Avenue  
Vancouver,  
British Columbia  
Canada V6J 0E4  
t +1 604 685 9913

### MONTREAL

3-5609, avenue du Parc  
Montréal  
Quebec  
Canada H2V 4H2

### SEATTLE

225 Terry Avenue N  
Seattle, Washington  
USA 98109  
t +1 06 999 7364

## MOYEN-ORIENT

### DUBAI

Suite No. 1501, API Tower  
Sheikh Zayed Road  
Dubai, United Arab  
Emirates  
P.O. Box 25436  
t +971 4 3889913  
f +971 4 3889914

## ASIE

### SHANGHAI

Suites 2301-2303,  
The Exchange - SOHO  
299 Tongren Road  
Shanghai, China 200040  
t +86 21 3360 7861  
f +86 21 3360 7862

### HONG KONG

12/F Admiralty Centre  
Tower 1  
Unit 1203B, 18 Harcourt  
Road,  
Admiralty, Hong Kong  
t +852 3158 2123

### SINGAPORE

100 Beach Road  
#32-01/03 Shaw Tower  
Singapore 189702  
t + 65 6226 1353

### HO CHI MINH CITY

Resco Tower, Level 6  
94-96 Nguyen Du Street  
District 1  
Ho Chi Minh City, Vietnam  
t +84 8 3822 4497

A blue-tinted photograph of a restaurant interior. In the foreground, there is a curved, polished metal bar with various glassware and bottles on top. To the right, there are dark wooden tables and chairs. In the background, a bar area is visible with shelves of bottles and a large, ornate chandelier hanging from the ceiling. The overall atmosphere is sophisticated and elegant.

**UNE  
COMMUNAUTÉ  
MONDIALE  
QUI CONÇOIT  
ET OFFRE LES  
MEILLEURES  
SOLUTIONS**



**B+H** | BRAVE + humain

**B+H**

Amériques • Asie • Moyen-Orient

[bharchitects.com](http://bharchitects.com)